

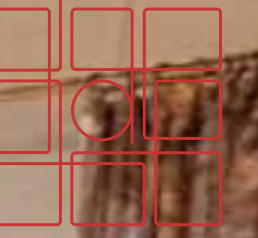
**DORFENTWICKLUNG**

**LIRSTAL 22.09.2023**

---

**REGIONALE BAUKULTUR &  
FÖRDERUNG DORFERNEUERUNG**





# RÜCKBLICK



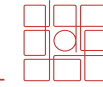
# 1 ABLAUF – BISHER



## DORF- GESPRÄCH

## BÜRGER- INFORMATION

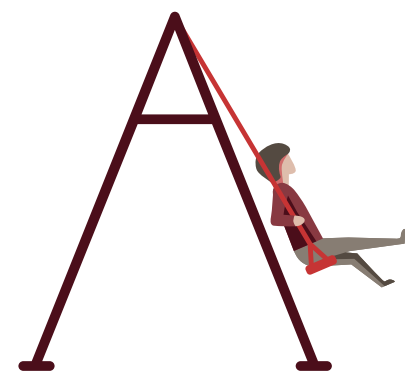
21. September 2022  
27 Bürgerinnen & Bürger

» Dorfmoderation Lirstal: **Kinderbefragung****2. Wie verbringst Du Deine Freizeit in Lirstal?**

Die Schule ist aus und die Hausaufgaben sind erledigt.  
Stell Dir vor, die Sonne scheint und es geht ab nach draußen.

Was unternimmst Du in Lirstal?  
Wo sind **Deine Lieblingsorte**?

Du kannst uns **Fotos** schicken, **Bilder** malen oder beschreiben, wo Du in Deiner Freizeit gerne hingehst.



2



# 1 ABLAUF – BISHER



## DORF- GESPRÄCH

JUGEND

04. März 2023

9 Jugendliche

Alter: 11 - 20 Jahre

# 1 ABLAUF – BISHER

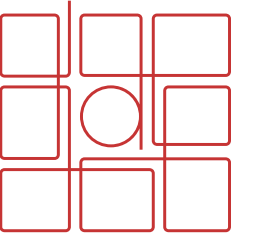


## DORF- GESPRÄCH

## PROJEKTE

18. Juli 2023

18 Bürger



LEITIDEEN:				
<ul style="list-style-type: none"> <li>GEMEINSCHAFTSGEFÜHL STÄRKEN</li> <li>„UNSER DORF SOLL SCHÖNER WERDEN!“</li> </ul>				
KOMMUNIKATION	WOHN- & BAUKULTUR	DORFGEMEINSCHAFT	WIRTSCHAFT	FREIRAUM & GARTENKULTUR
<b>STÄRKEN</b>				
<ul style="list-style-type: none"> <li>Feste (Sangria-/ Bowle-/ Gahweinabende, Kirmes, ...)</li> <li>„Bürg...</li> </ul>	<ul style="list-style-type: none"> <li>Großartige Lage, viel Ruhe</li> <li>viel Platz: Grundstücke &amp; ...</li> </ul>	<ul style="list-style-type: none"> <li>Traditionen wie der Sangria- Abend oder der Martinszug</li> </ul>	<ul style="list-style-type: none"> <li>Spedition</li> <li>Kranzbinderei</li> <li>Windener...</li> <li>Forstw...</li> <li>Ferien...</li> <li>Rufbu...</li> <li>Kneip...</li> <li>Arbei...</li> <li>näher...</li> </ul>	<ul style="list-style-type: none"> <li>Grüingutdeponie</li> <li>Bank bei der Kapelle wird gen...</li> </ul>
<b>PROJEKTIDEEN</b>				
<ul style="list-style-type: none"> <li>Dorffest wiederbeleben: z.B. als Brunnenfest</li> <li>Jugendliche gezielt in WhatsApp-Gruppe des Dorfes einladen</li> </ul>	<ul style="list-style-type: none"> <li>„Grundstücksbörse“; Idee, um Verkaufsbereitschaft zu fördern</li> <li>Verkehrsberuhigung im Ort                             <ul style="list-style-type: none"> <li>Hauptstraße</li> <li>Wiesenstraße am</li> </ul> </li> </ul>	<ul style="list-style-type: none"> <li>Kinderprogramm/gemeinsame Familienunternehmungen: Kochen/Backen, Zelten, (Nacht-)Wanderung, Schnitzeljagd, Ausflüge (z.B. Freizeitpark),</li> </ul>	<ul style="list-style-type: none"> <li>Dorfladen/-automat im ehemaligen Kühlhaus</li> </ul>	<ul style="list-style-type: none"> <li>Kapelle / Friedhof als Treffpunkt aufwerten z.B. im Hang ein Wappen aus Stein, Blumenzwiebeln pflanzen</li> <li>Treffpunkt am Kühlhaus</li> </ul>

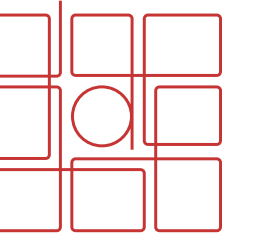
**Kommunikation**

**Wohn- & Baukultur**

**Dorf-gemeinschaft**

**Wirtschaft**

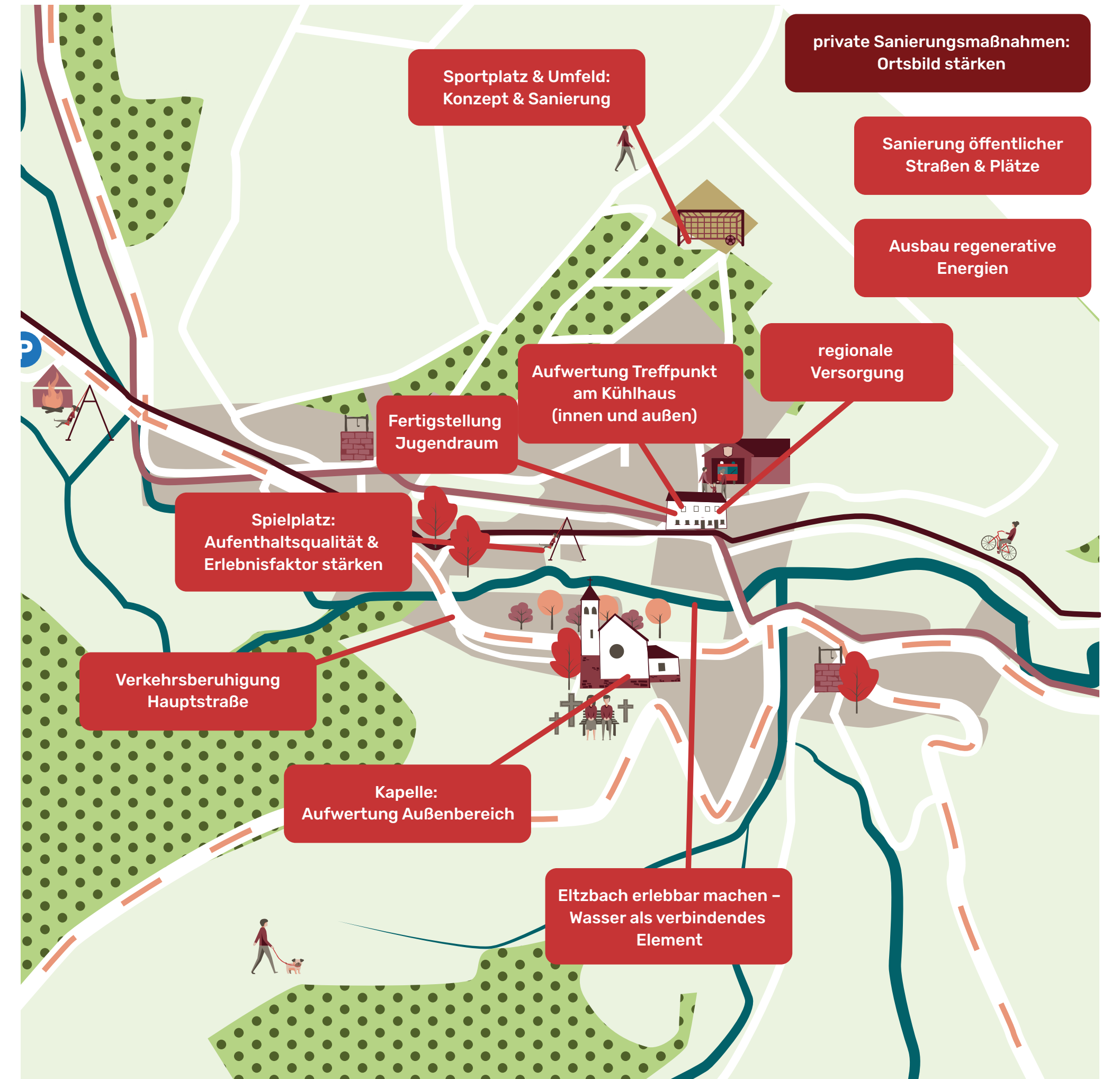
**Freiraum & Gartenkultur**



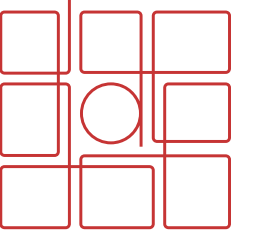
## LEITIDEEN:

- **GEMEINSCHAFTSGEFÜHL STÄRKEN**
- **„UNSER DORF SOLL SCHÖNER WERDEN!“**

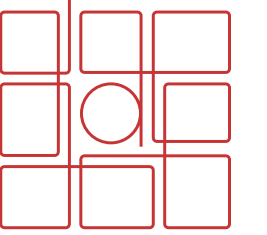
wohnen • Generationenwechsel bei Immobilien kann familienintern gelingen		Arbeitsplatzangebot in der näheren Umgebung ist gut		<b>FREIRAUM &amp; GARTENKULTUR</b> <ul style="list-style-type: none"> <li>• Grüngutdeponie</li> <li>• Bank bei der Kapelle wird gern genutzt</li> <li>• Waldbank als Treffpunkt</li> <li>• Brunnenplatz im Oberdorf</li> <li>• Toiletten und Infrastruktur am Kühlhaus</li> <li>• Wald &amp; Wirtschaftswege als Naherholung</li> <li>• Bach als Spielort für Kinder</li> <li>• Spielplatz/-grillplatz mit Seilbahn</li> </ul>
<b>ENTWICKLUNGSZIELE</b>				
<ul style="list-style-type: none"> <li>• Persönliche Kommunikation zwischen allen Bürgern stärken:                         <ul style="list-style-type: none"> <li>○ Alt- und Neubürger zusammenbringen</li> <li>○ Vernetzung der Jugendlichen untereinander</li> <li>○ Einbindung der Jugendlichen insgesamt</li> </ul> </li> <li>• Öffentlichen Raum für spontane Treffen attraktiver machen</li> </ul>	<ul style="list-style-type: none"> <li>• Zuzug schaffen, Leerstand beseitigen und vorbeugen (Generationswechsel)</li> <li>• Ortsbild stärken: schlechte Bausubstanz sanieren</li> <li>• Verbindendes Zentrum zwischen Ober- und Unterdorf schaffen</li> <li>• Bewusstsein für gepflegtes Ortsbild schaffen</li> </ul>	<ul style="list-style-type: none"> <li>• Willkommenskultur für Neubürger etablieren</li> <li>• generationsübergreifenden Austausch fördern</li> <li>• Gemeinschaftsgefühl stärken: Gemeinschaftliche Interessen finden und daraus gemeinsame Unternehmungen herleiten</li> <li>• Bürger motivieren, aktiv mitzugestalten und an Veranstaltungen teilzunehmen</li> <li>• Ehrenamtliches Engagement langfristig sichern</li> </ul>	<ul style="list-style-type: none"> <li>• Internetverbindung verbessern</li> <li>• Regenerative Energien ausbauen, Wunsch nach Bürgerbeteiligung bei Energieprojekten</li> </ul>	<ul style="list-style-type: none"> <li>• Bewusstsein für Natur- und Umweltschutz stärken</li> <li>• gemeinschaftliche Pflege der Ortsplätze</li> </ul>
<b>PROJEKTIDEEN</b>				
<ul style="list-style-type: none"> <li>• Dorffest wiederbeleben: z.B. als Brunnenfest</li> <li>• Jugendliche gezielt in WhatsApp-Gruppe des Dorfes einladen</li> </ul> <p><b>In Umsetzung oder bereits umgesetzt:</b></p> <ul style="list-style-type: none"> <li>• Neue Website</li> <li>• WhatsApp-Gruppe Jugendliche</li> </ul>	<ul style="list-style-type: none"> <li>• „Grundstücksbörse“; Idee, um Verkaufsbereitschaft zu fördern</li> <li>• Verkehrsberuhigung im Ort                         <ul style="list-style-type: none"> <li>○ Hauptstraße</li> <li>○ Wiesenstraße am Spielplatz</li> <li>○ In der Holl</li> <li>○ Einfahrt Wiesenweg</li> </ul> </li> </ul> <p><b>In Umsetzung oder bereits umgesetzt:</b></p> <ul style="list-style-type: none"> <li>• Teils überdachten Brunnenplatz im Unterdorf schaffen (Nachbarschaftstreffpunkt)</li> </ul>	<ul style="list-style-type: none"> <li>• Kinderprogramm/gemeinsame Familienunternehmungen: Kochen/Backen, Zelten, (Nacht-)Wanderung, Schnitzeljagd, Ausflüge (z.B. Freizeitpark), Grillnachmittag an der Grillhütte</li> <li>• Weihnachtlicher Krippenweg durchs Dorf</li> <li>• Dorfcafé</li> <li>• „Dreck-weg-Tag“</li> <li>• Sportverein / Freizeitmannschaft reaktivieren</li> </ul> <p><b>In Umsetzung oder bereits umgesetzt:</b></p> <ul style="list-style-type: none"> <li>• Gründung Dorfverein</li> <li>• Jugendraum fertigstellen (Konsole, Licht, Kicker) als Treffpunkt und für private Feiern</li> </ul>	<ul style="list-style-type: none"> <li>• Dorfladen/-automat im ehemaligen Kühlhaus</li> </ul>	<ul style="list-style-type: none"> <li>• Kapelle / Friedhof als Treffpunkt aufwerten z.B. im Hang ein Wappen aus Stein, Blumenwiebeln pflanzen</li> <li>• Treffpunkt am Kühlhaus aufwerten</li> <li>• Wander-/Wirtschaftswege pflegen</li> <li>• Beete pflegen</li> <li>• Spielplatz im Ort: Aufenthaltsqualität &amp; Erlebnisfaktor stärken, Begrünung</li> <li>• Konzept &amp; Sanierung Sportplatz und Umfeld</li> <li>• Tischtennisplatte/Outdoor-Kicker</li> <li>• Skateplatz</li> <li>• Brücke an Seilbahn fahrradtauglich machen</li> <li>• Elzbach erlebbar machen / als Treffpunkt aufwerten</li> </ul> <p><b>In Umsetzung oder bereits umgesetzt:</b></p> <ul style="list-style-type: none"> <li>• Überdachung am Fahrradweg und an der Waldbank</li> </ul>







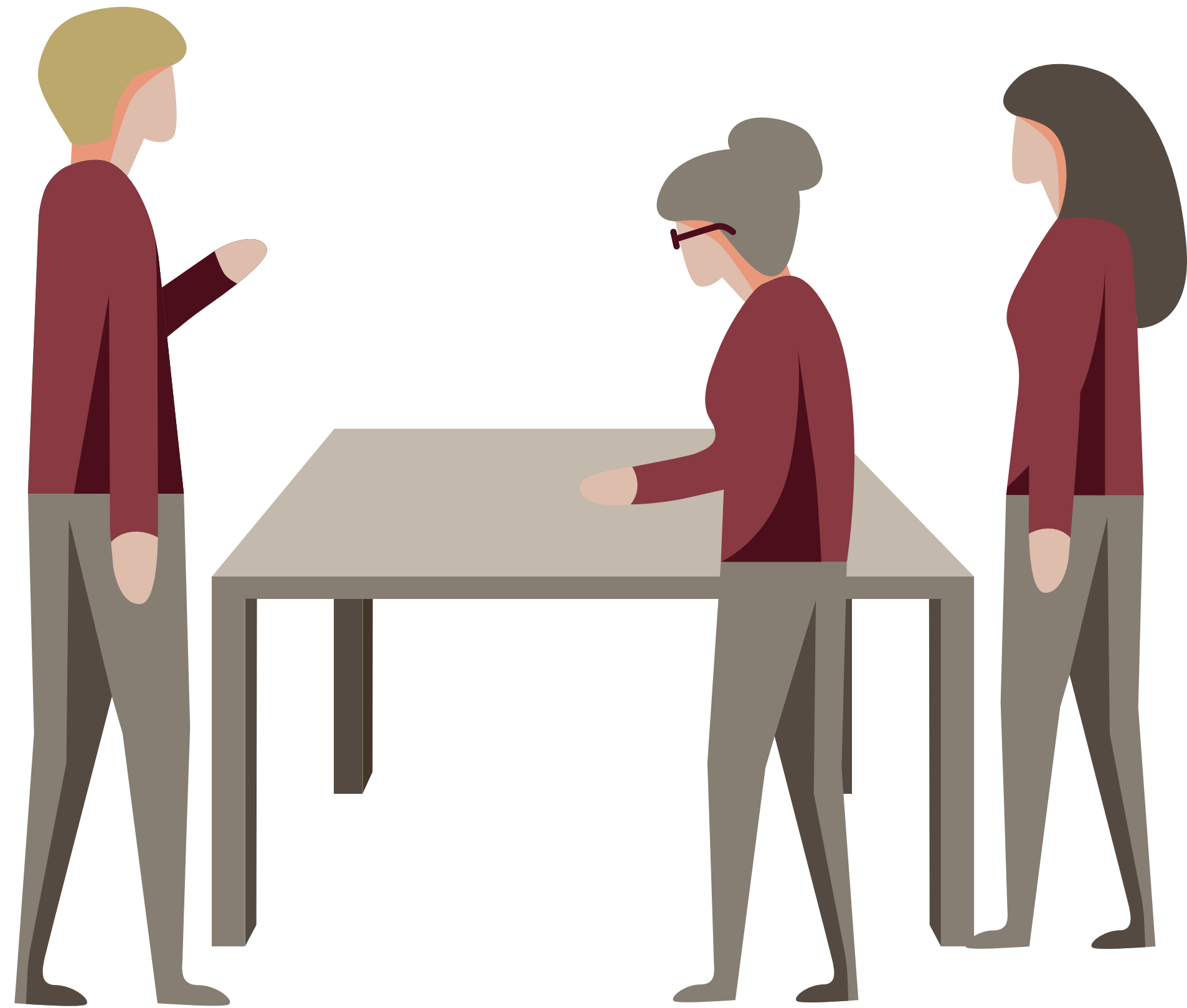
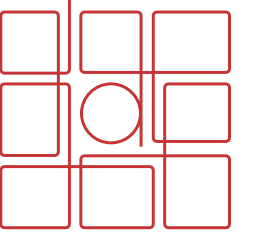
**WIE VIEL WISSEN SIE ÜBER  
REGIONALE BAUKULTUR?**



**WIE VIEL WISSEN SIE ÜBER  
REGIONALE BAUKULTUR?**



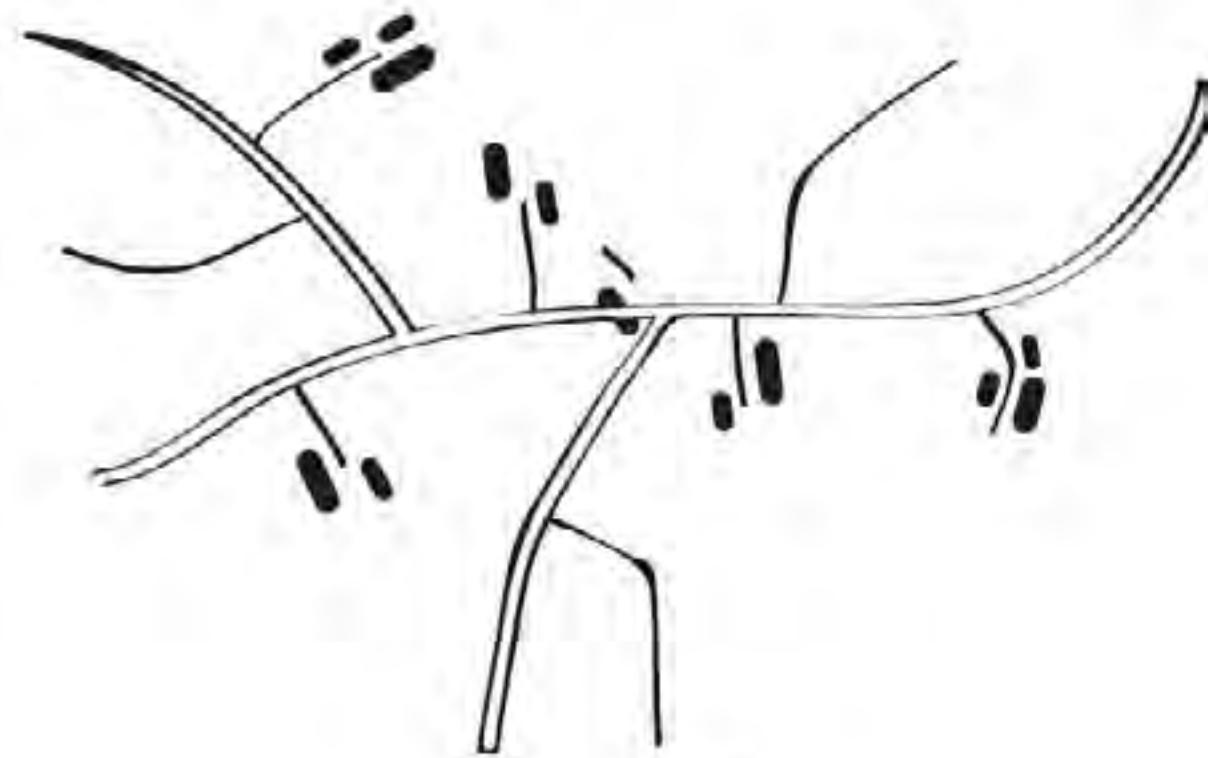
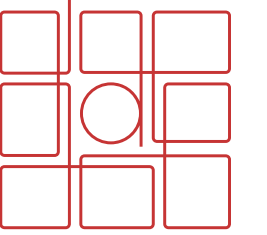
**WIE WICHTIG FINDEN SIE  
REGIONALE BAUKULTUR?**



# MERKMALE & BEDEUTUNG



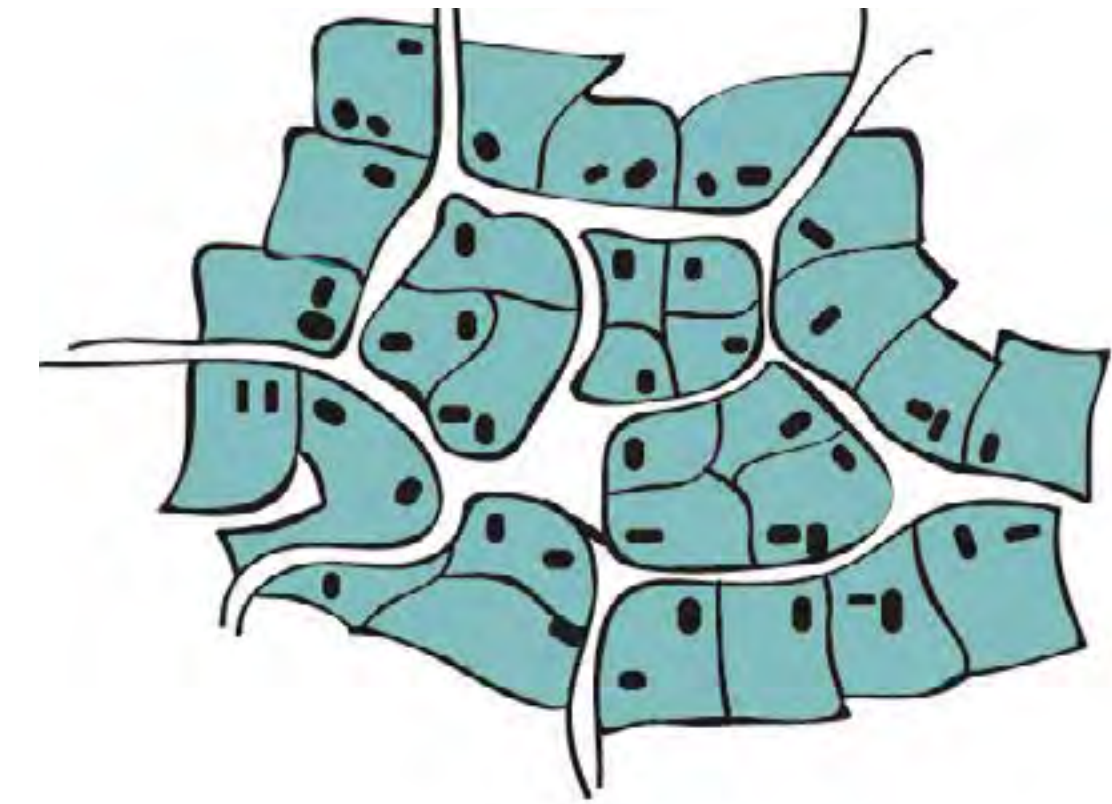
# BAUKULTUR EIFEL



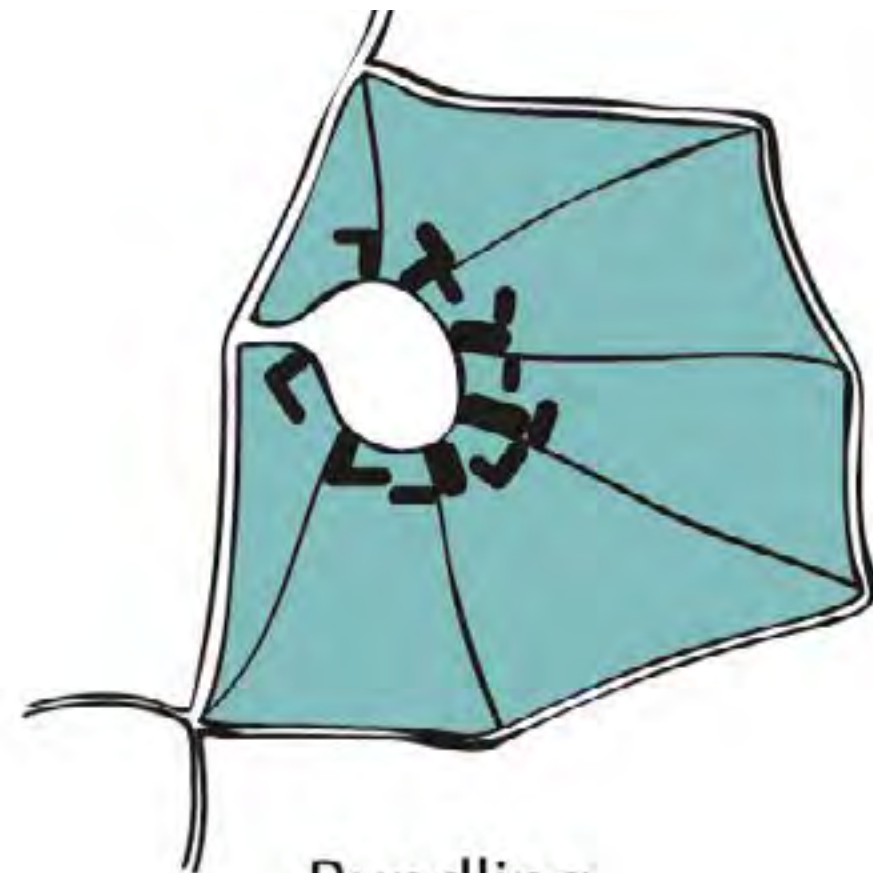
Einzelhöfe



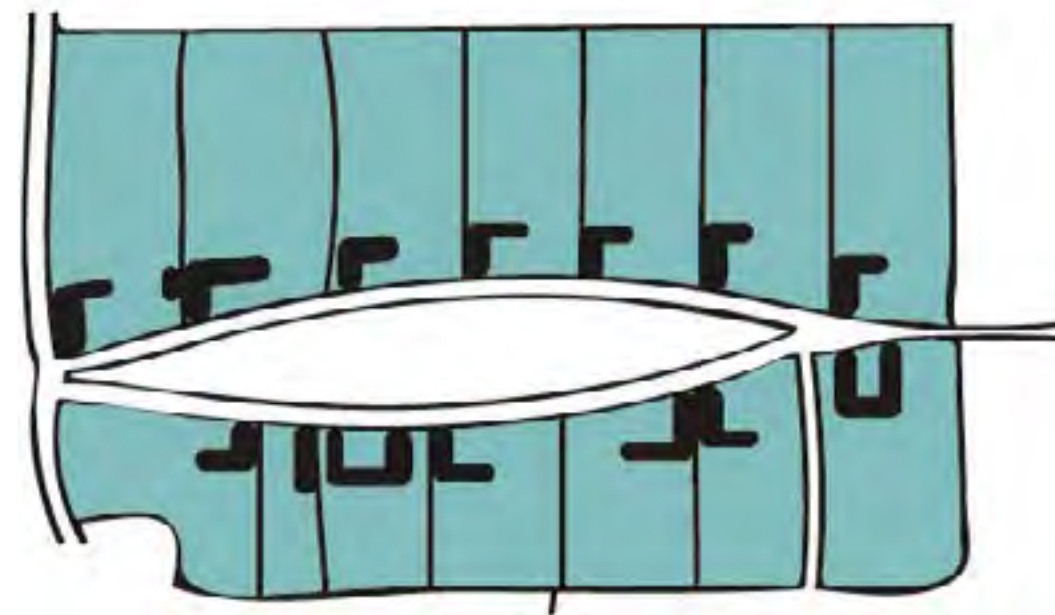
Weiler



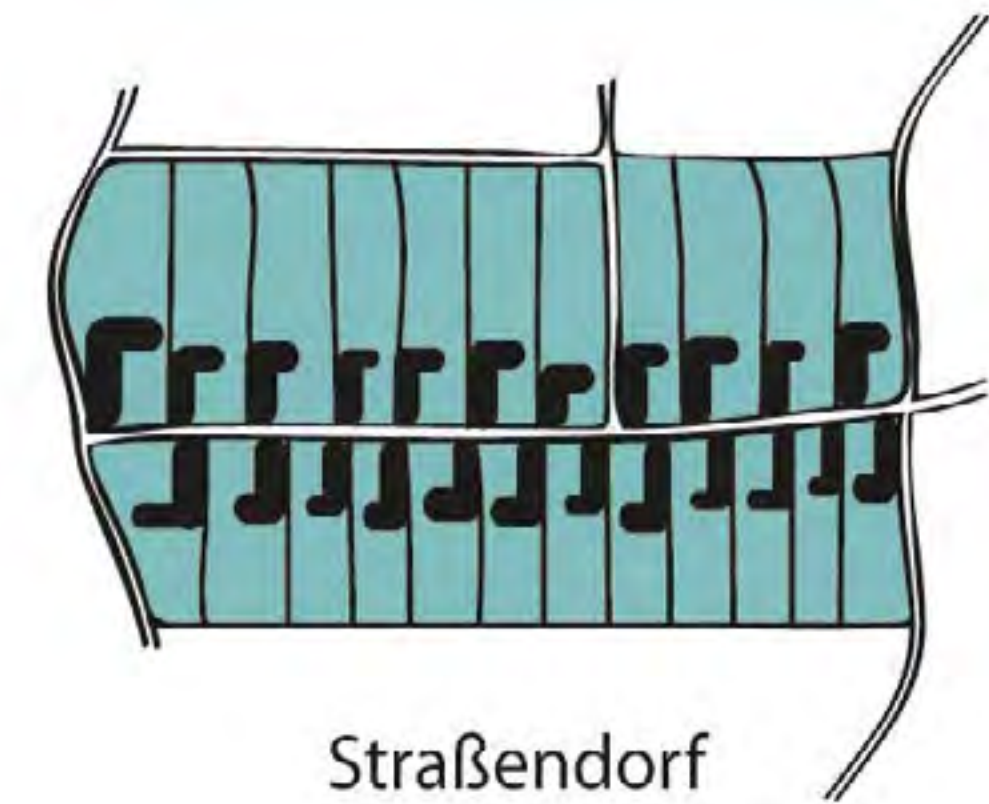
Haufendorf



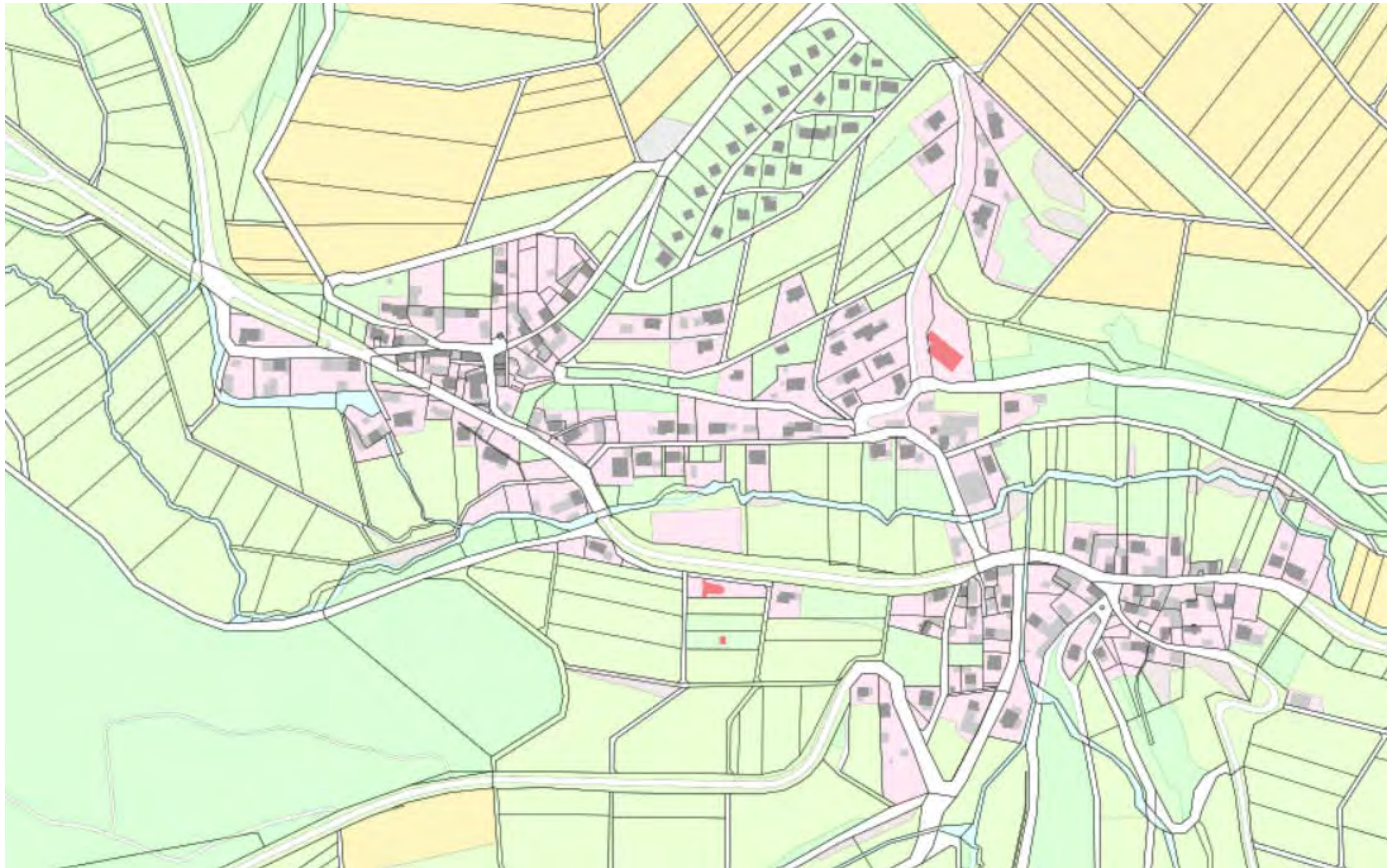
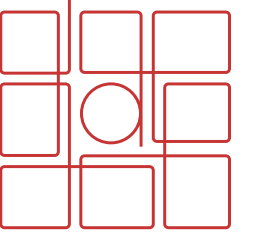
Rundling

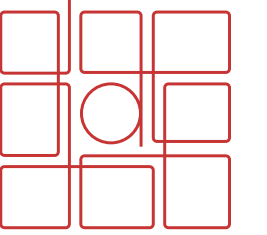


Angerdorf

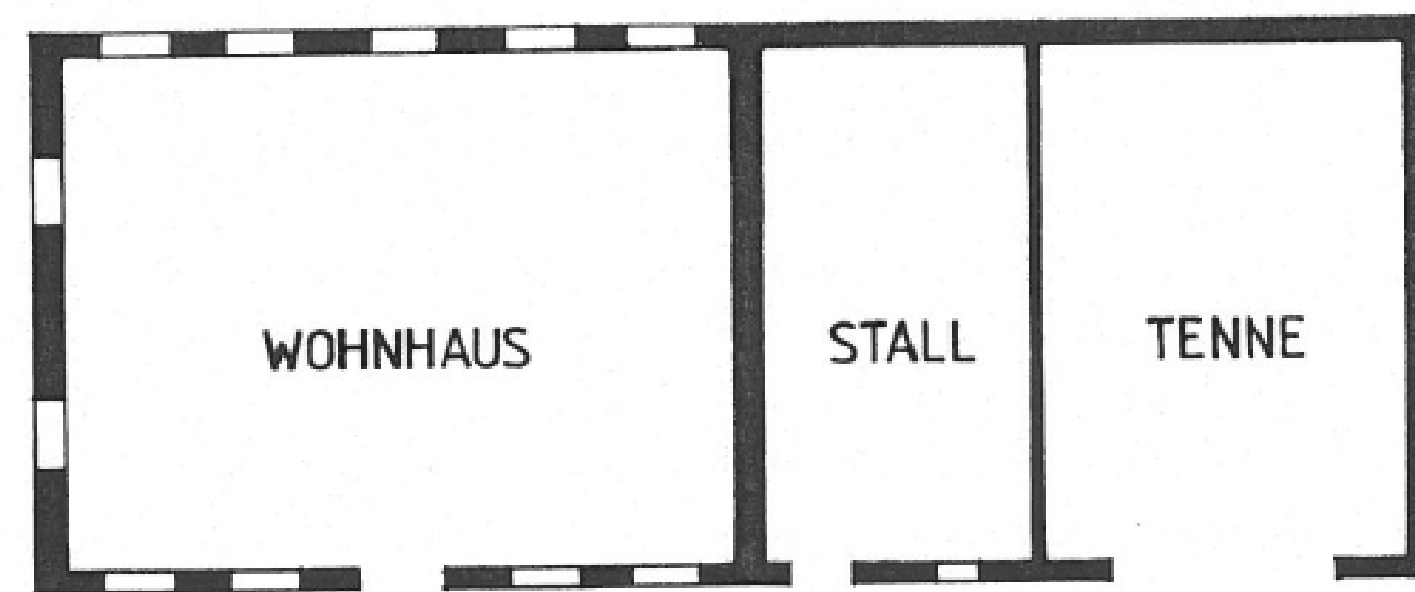
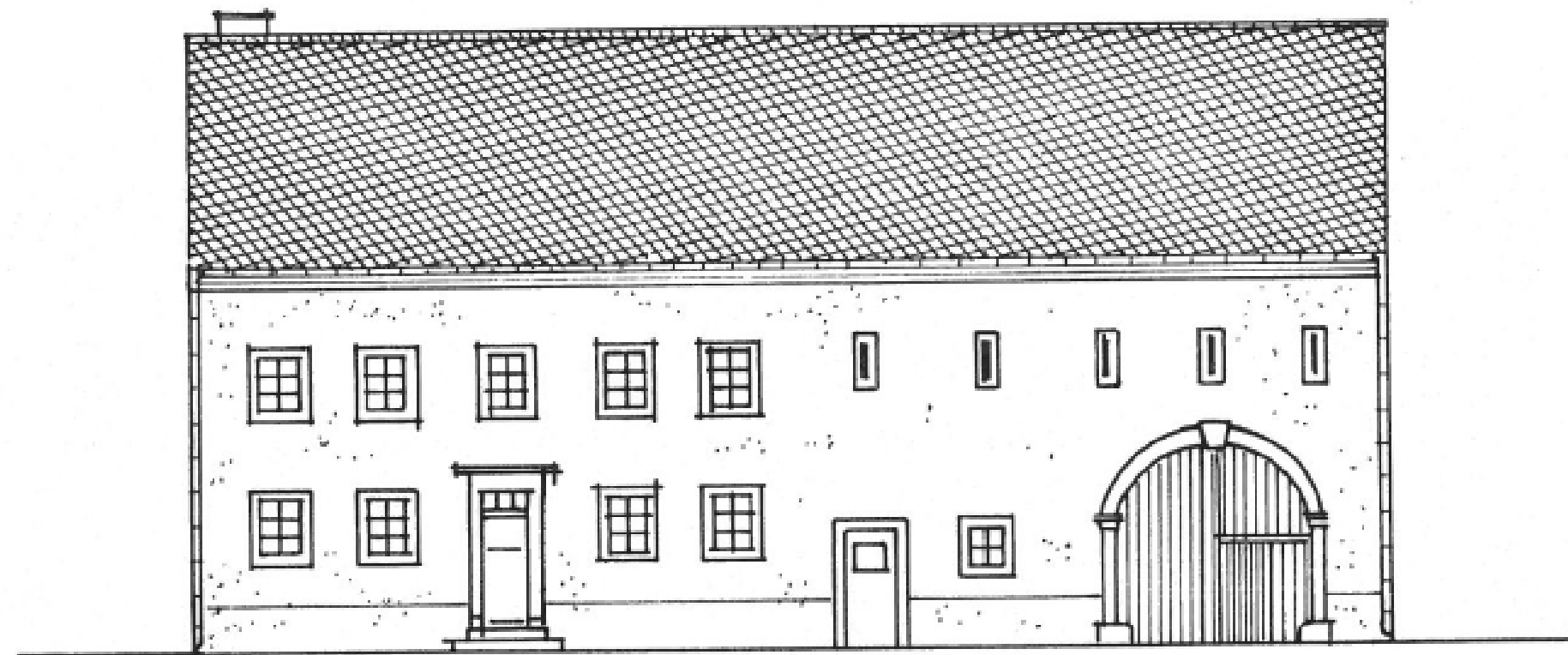


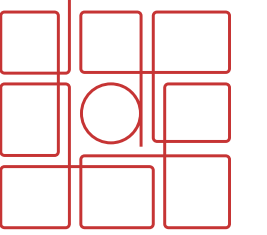
Straßendorf



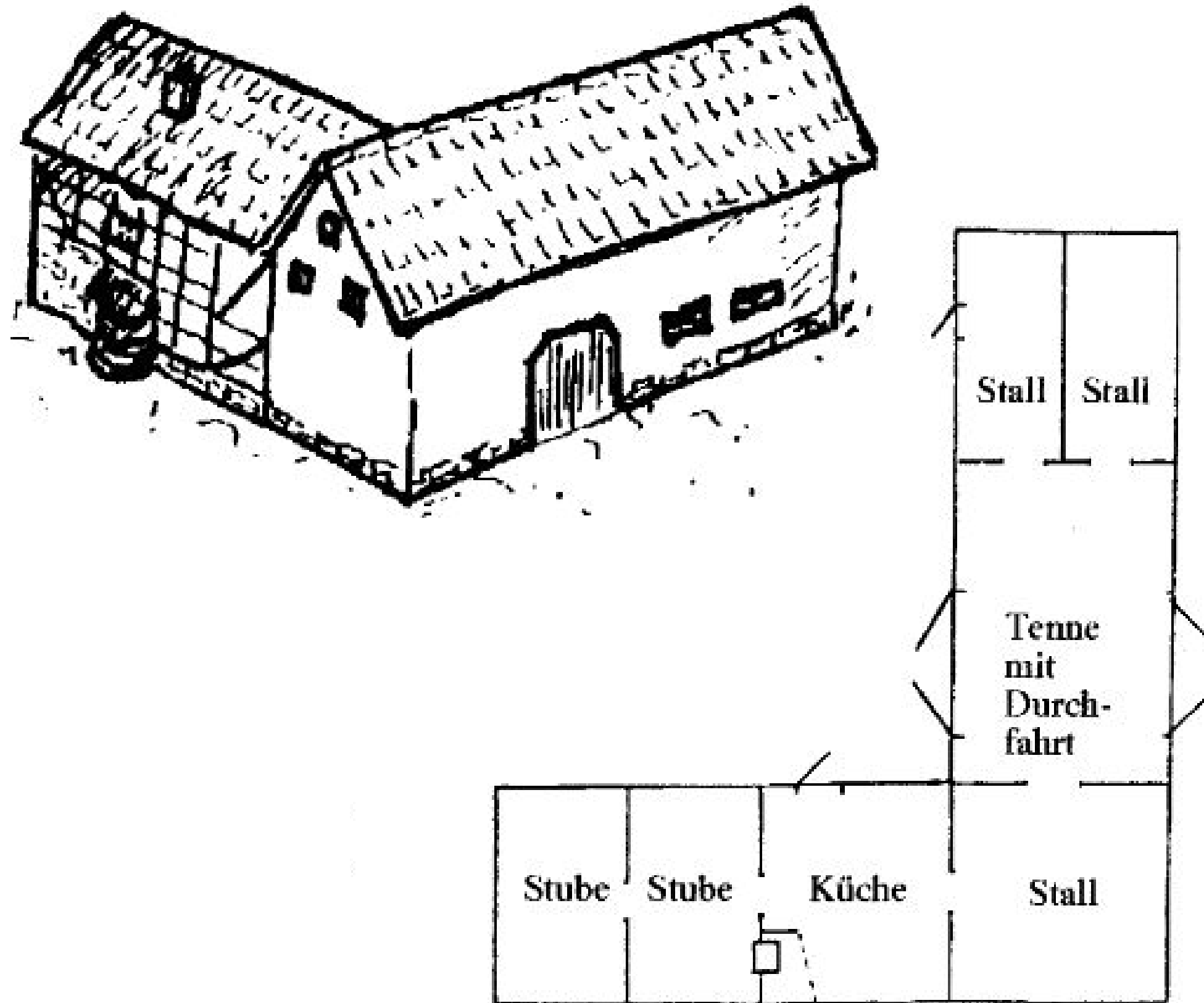


Streckhof, z.B. Trierer (Quer-)Einhaus

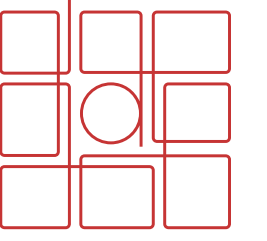




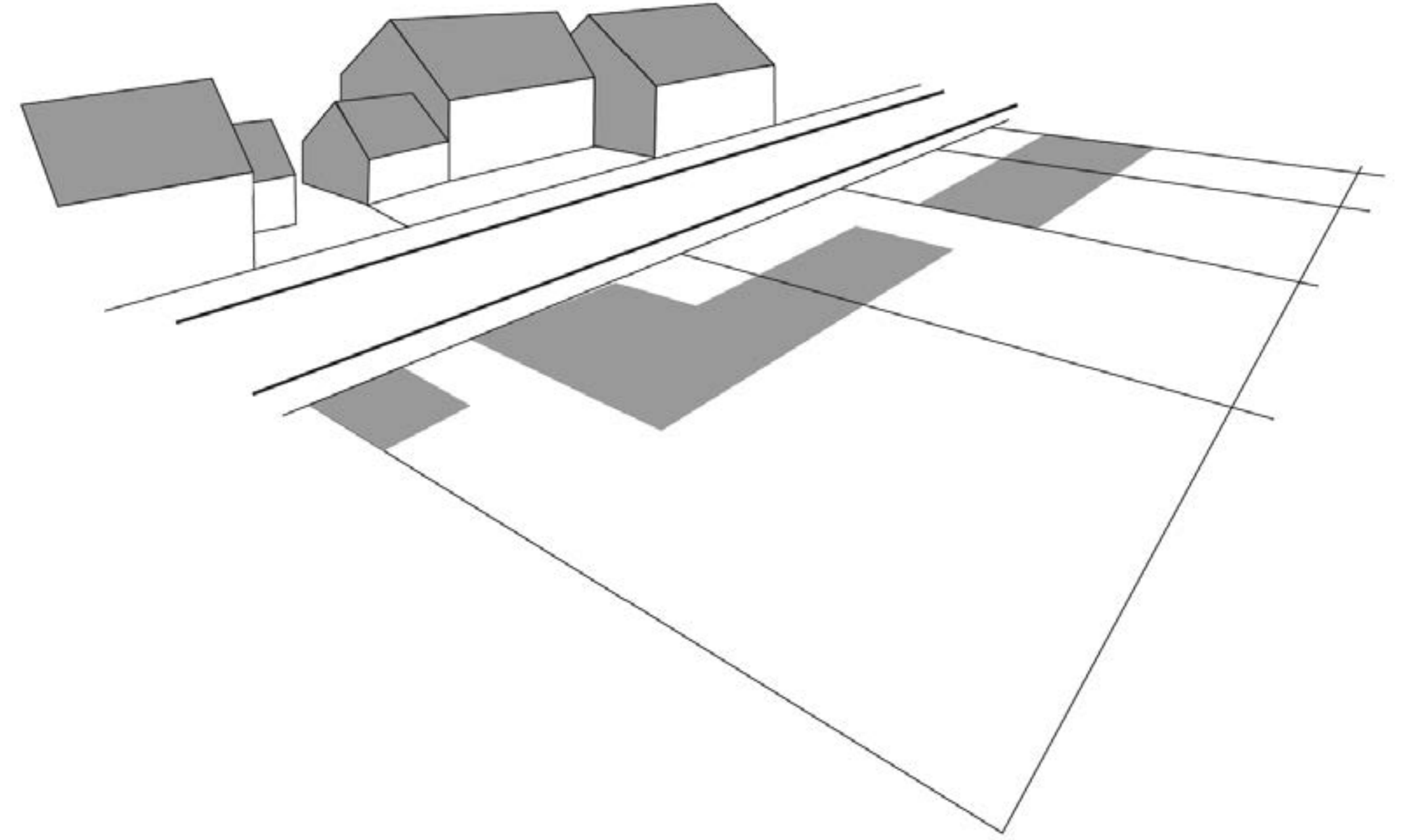
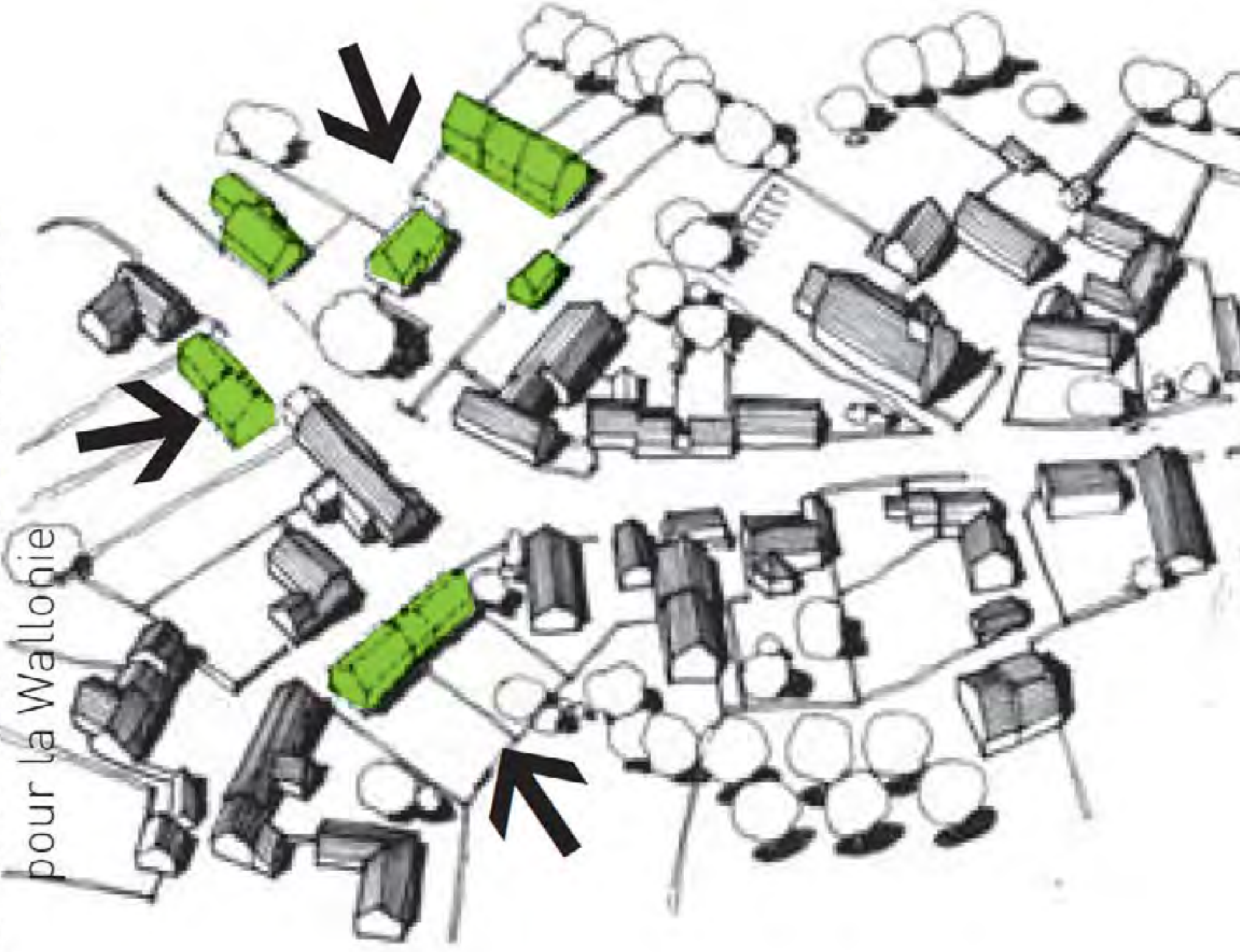
Winkel-/Hakenhof

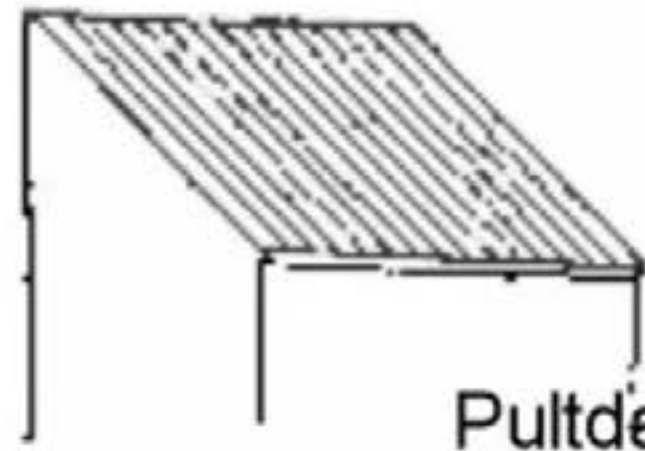
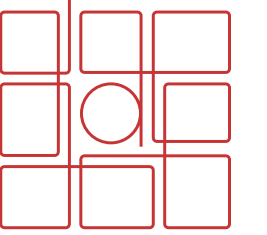






© SPW-DG04 Guide d'urbanisme pour la Wallonie

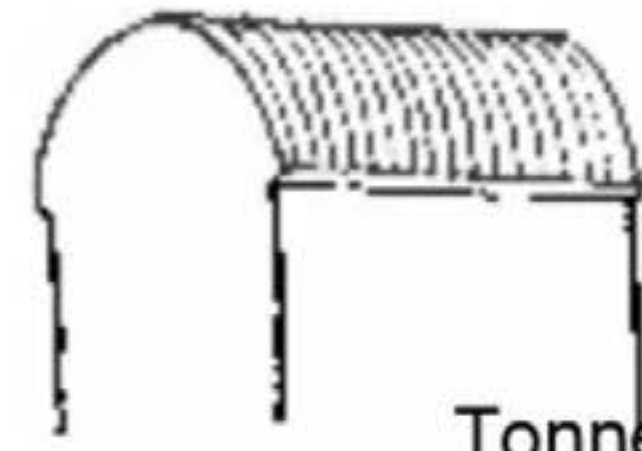




Pultdach



Satteldach



Tonnendach



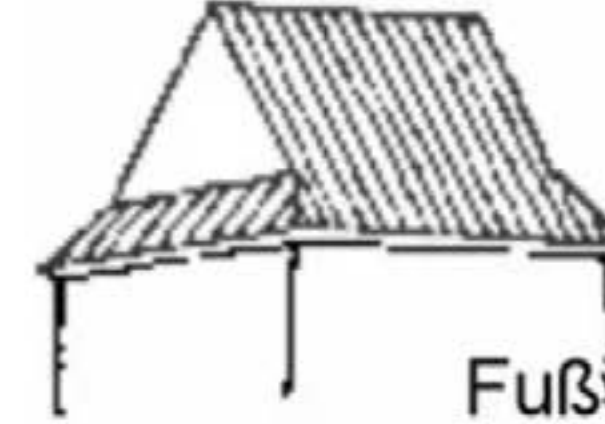
Kegeldach



Walmdach



Krüppelwalmdach



Fußwalmdach



Mansardwalmdach

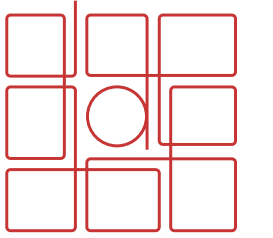


Mansardgiebeldach

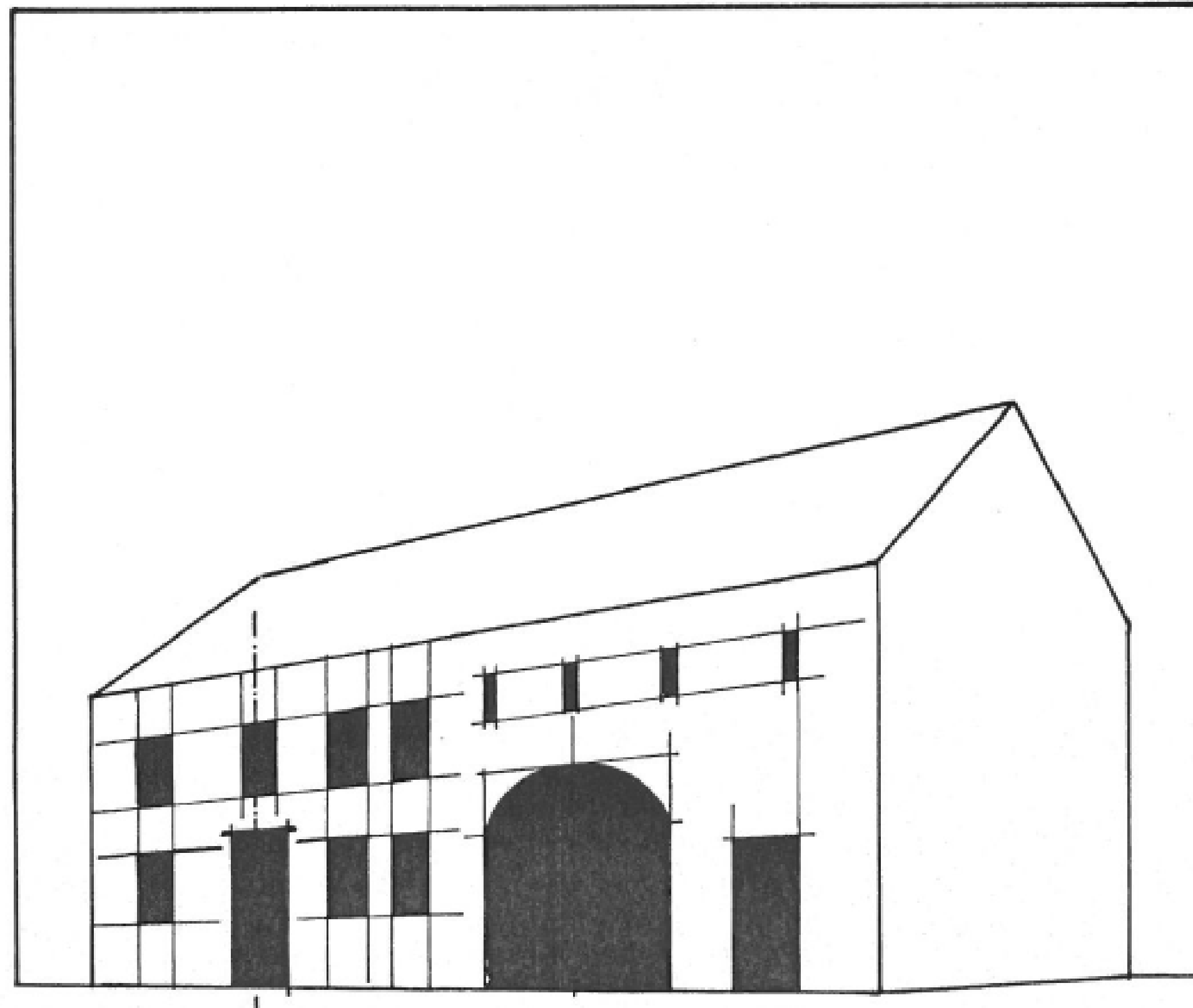
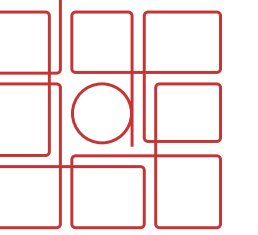


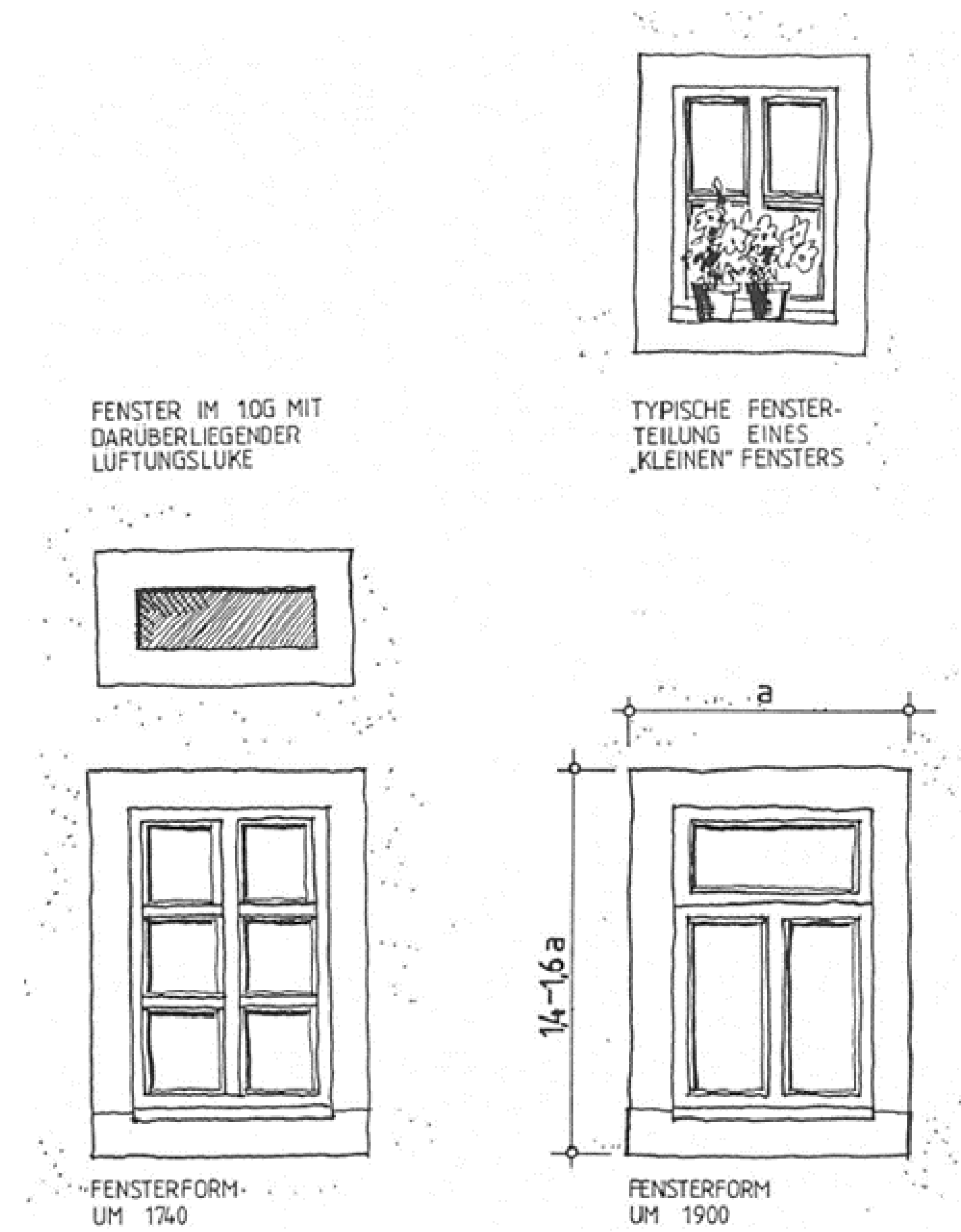
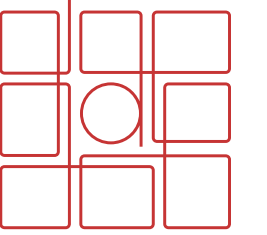
Zeltdach

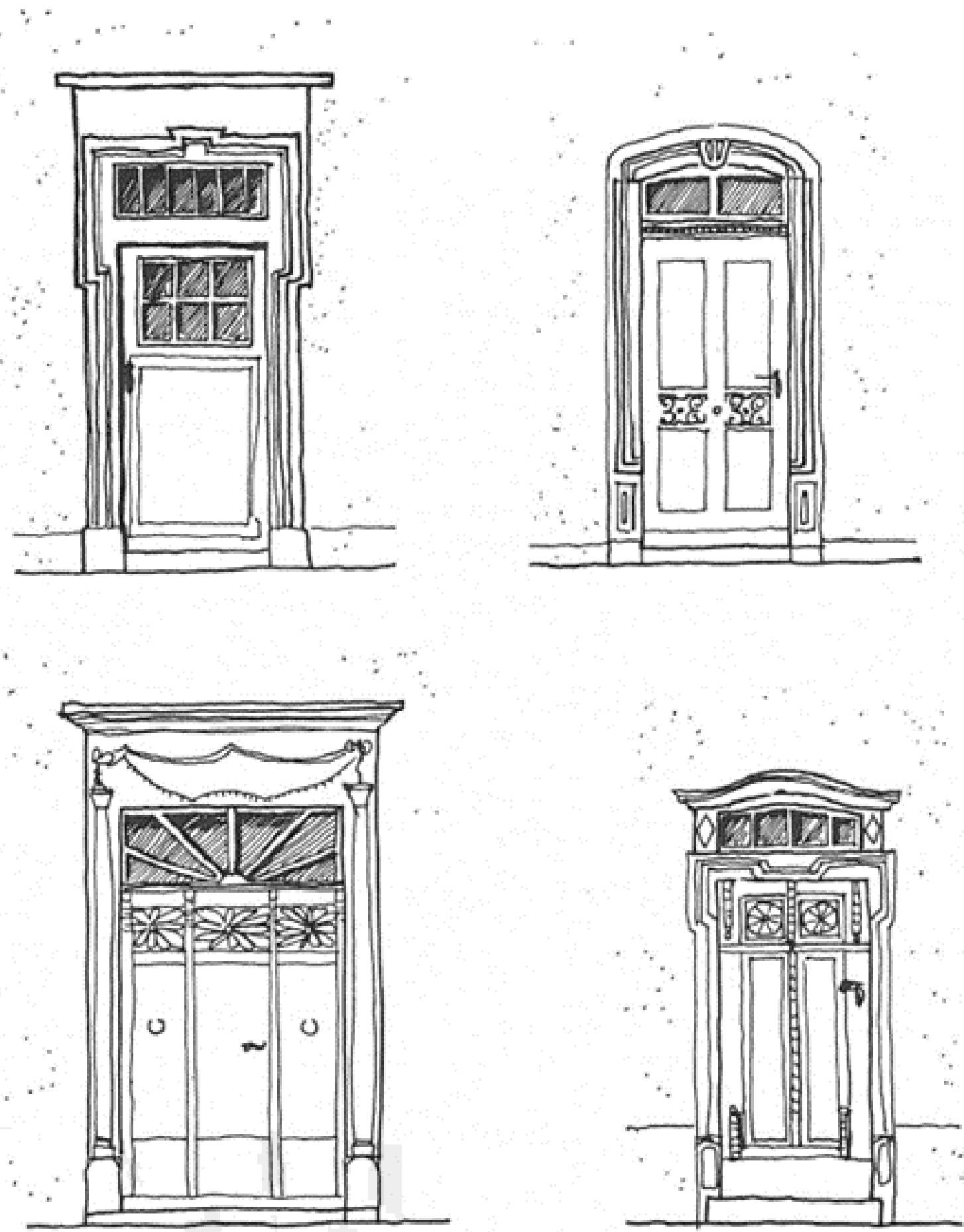
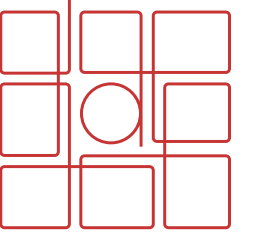
# 7 DACHFORMEN – DORFSILHOUETTE

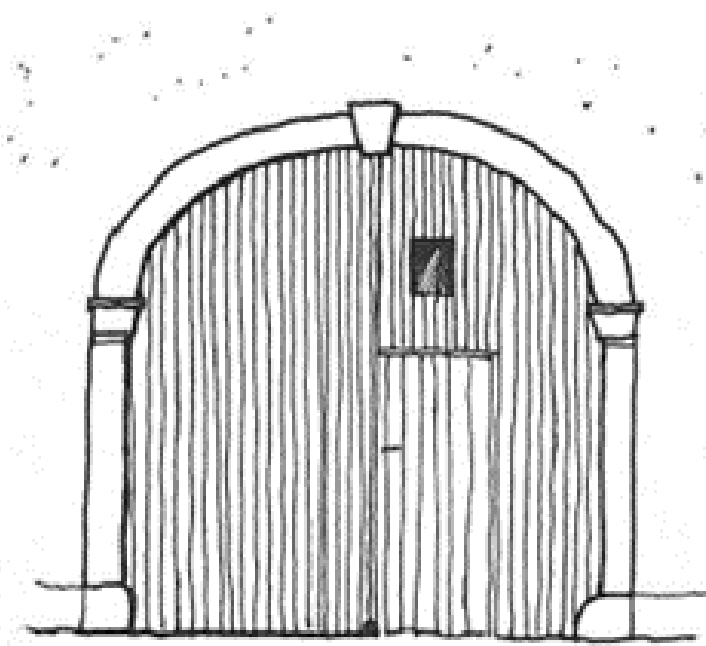
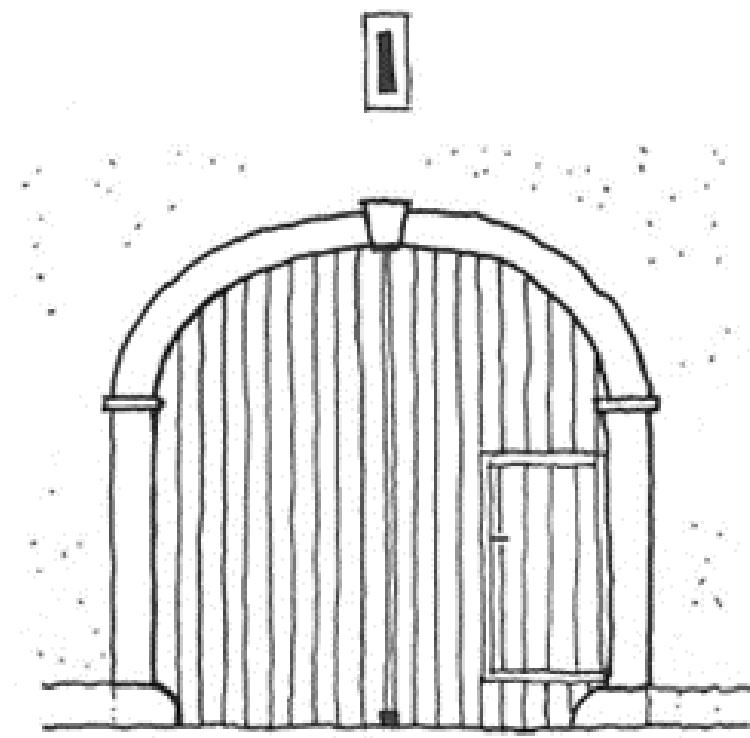
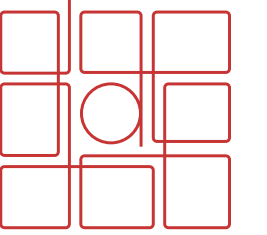


# 8 FASSADENGLIEDERUNG

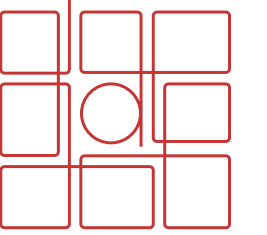






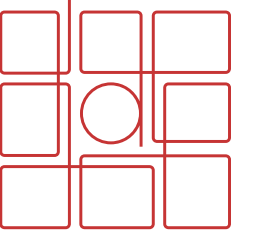


# 10 PRIVATE FREIRÄUME – GLIEDERUNG

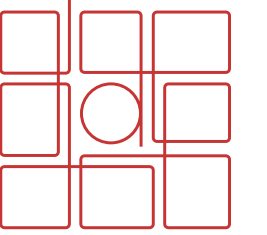


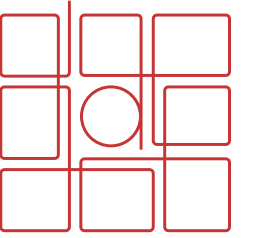


# 10 PRIVATE FREIRÄUME – GLIEDERUNG



# 10 PRIVATE FREIRÄUME – EINFRIEDUNG

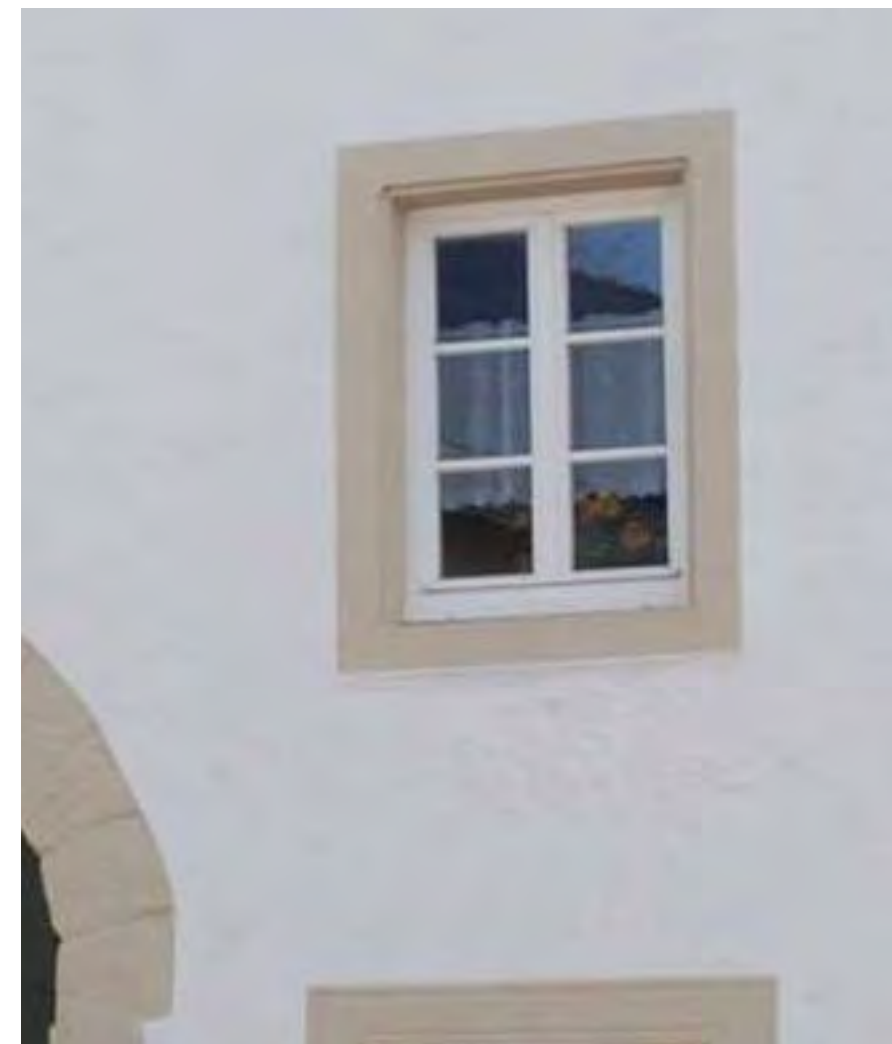
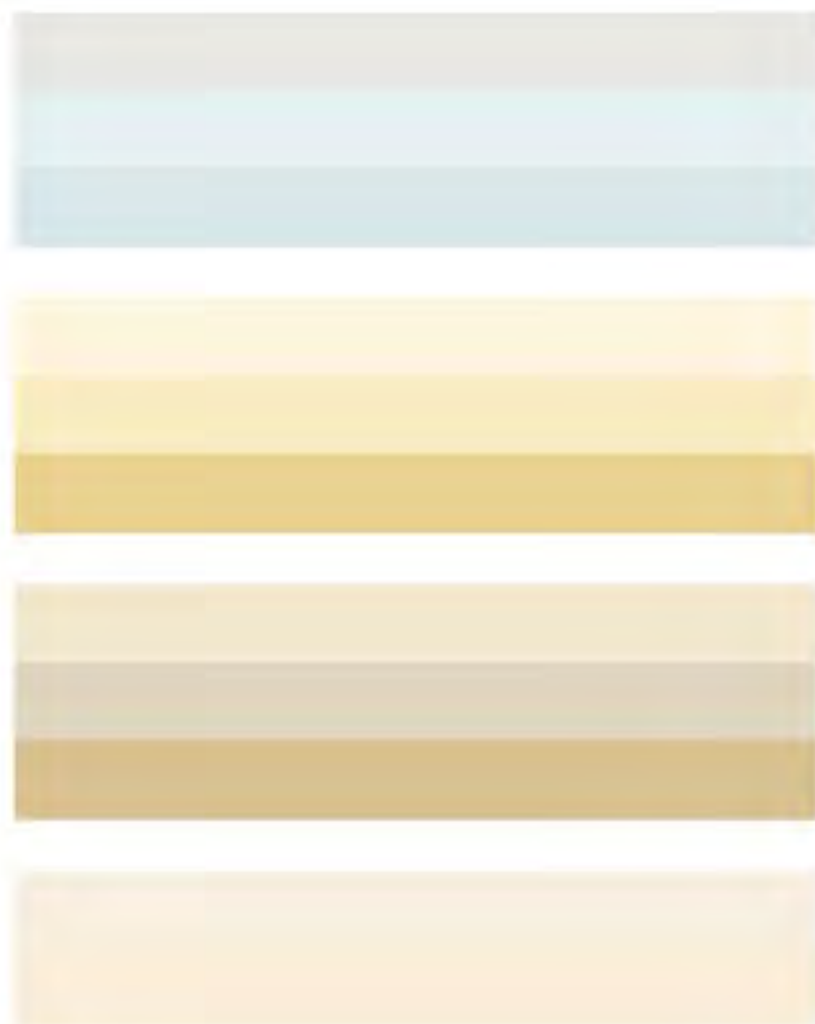




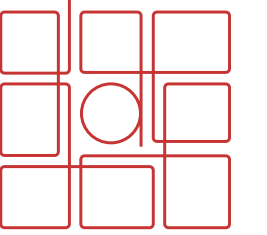
Akzentfarben



Fassadenfarben



## INFOS UNTER:



**[www.eifel-baukultur.de/](http://www.eifel-baukultur.de/)**  
(Eifelkreis Bitburg-Prüm)

**[www.wfg.be/regionalfoerderung/baukultur](http://www.wfg.be/regionalfoerderung/baukultur)**  
**[www.wfg.be/wp-content/uploads/2019/09/A5C2-Ratgeber-Ansicht.pdf](http://www.wfg.be/wp-content/uploads/2019/09/A5C2-Ratgeber-Ansicht.pdf)**  
(Belgische Eifel)

**[www.bundesstiftung-baukultur.de/fileadmin/files/medien/network/files/broschue-re\\_bauen\\_in\\_der\\_westeifel.pdf](http://www.bundesstiftung-baukultur.de/fileadmin/files/medien/network/files/broschue-re_bauen_in_der_westeifel.pdf)**  
(Bundesstiftung Baukultur)

**Themenweg Baukultur in Wolsfeld**  
(Naturpark Südeifel)

## PROJEKTBL0G

---

[lirstal.neuland.gmbh](https://lirstal.neuland.gmbh)

## KONTAKTDATEN

---

Fleischstraße 59 – Im Posthof | 54290 Trier  
0651 - 997 901 - 00  
[mail@neuland-lenken.de](mailto:mail@neuland-lenken.de)  
[www.neuland-lenken.de](http://www.neuland-lenken.de)

